

保存版

スキル管理ツール

活用ガイド



アジェンダ

本プレゼンテーションで議論する主要なテーマをご紹介します。

- 1 スキルマネジメントの重要性と現状の課題
- 2 スキルマネジメントツールの機能とメリット
- 3 ツール導入による具体的なメリットと効果
- 4 スキルマネジメント導入のロードマップ

0

1

スキルマネジメントの 重要性と現状の課題

スキーマネジメントが不可欠な理由

急速な事業環境の変化に対応するため、人材のスキル把握と活用が最重要課題です。

DX推進の必須要件

新しいデジタル技術を使いこなすための社員のスキルアップが急務

生産性の向上

最適な人材を最適なポジションに配置することで全体の業務効率を最大化

従業員の定着率向上

キャリアパスや成長機会の可視化によるエンゲージメント強化

現状のスキル管理における課題

手動管理による非効率性と、データ活用ができていない状況がボトルネックです。

管理面での課題

煩雑な手動管理: Excelなどによる個別管理で、更新・集計に多大な工数を消費

情報の属人化: スキル情報が現場や特定の担当者しか把握できていない

リアルタイム性の欠如: データが古く、最新のスキル状況を把握できない

活用面での課題

人材配置の非効率性: データに基づかない経験や勘に頼った配置

育成計画の曖昧さ: 個々のスキルギャップに基づいた育成施策が打てない

全社的な活用不足: スキルデータが経営判断や戦略策定に生かされていない

02 スキルマネジメントツールの 機能とメリット

スキルマネジメントツールの主要機能

スキル可視化から戦略的活用までを一元的にサポートします。

スキルデータの収集

自己評価、上長評価、資格情報などをデジタルで一括収集

スキルマップの自動生成

組織全体のスキル分布や個人ごとの強み・弱みをリアルタイムで可視化

スキルギャップ分析

目標スキルと現状スキルとの差を明確にし、育成対象を特定

人材検索・マッチング

プロジェクトや業務に必要なスキルを持つ人材を瞬時に特定

育成計画の策定支援

ギャップに基づいた最適な研修やOJT計画を自動提案

キャリアパスの提示

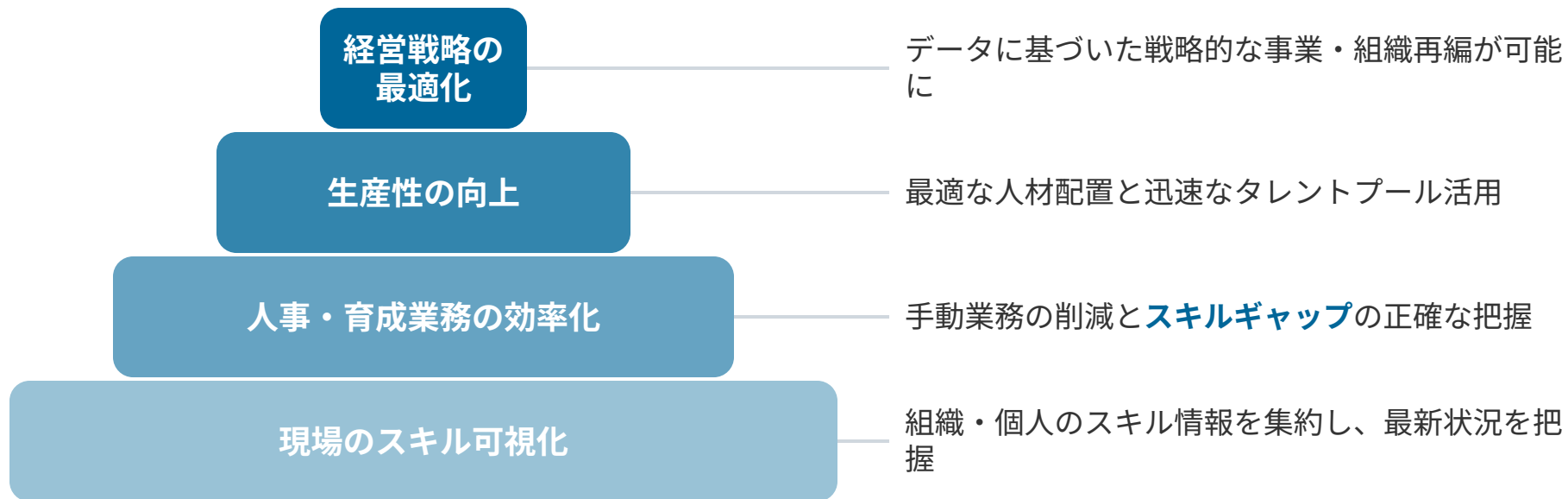
現状スキルから目指すべきポジションへの具体的な成長ルートを示す

03

ツール導入による具体的な メリットと効果

スキーマネジメント導入による効果の階層

導入効果は、現場の効率化から最終的な経営戦略の最適化へと波及します。



ツール導入後の効果予測（Before/After）

ツール導入により、人事工数の大幅削減と戦略的な人材活用が実現します。

導入前（現状）

年間100時間/人

平均2週間

定性的・曖昧

停滞傾向

スキル更新工数

人材検索時間

育成効果

組織パフォーマンス

導入後（予測）

年間10時間/人

平均1日

定量的・明確

改善傾向

04

スキルマネジメント導入の ロードマップ

スキーマネジメント導入のロードマップ

段階的に導入を進め、PDCAサイクルを通じて定着を図ります。

STEP 1: 要件定義・選定

目的に応じたスキル項目と評価基準を定義し、最適なツールを選定

STEP 2: データ入力・可視化

既存データの移行と初期入力。
全社スキルの**現状把握**を実施

STEP 3: 活用とPDCA

人材配置や育成計画に活用し、定期的な評価更新と改善サイクルを確立

サービス・会社案内

スキル管理のお役立ちメディア運営

 <https://www.fdc-inc.co.jp/fapi/category/blog/>

お役立ちブログを定期配信、運用年で月間10,000PV達成

スキル管理・スキルマネジメントツール等のキーワードで検索上位獲得。



スキル管理ツール fapiの開発・提供

 [スキル管理・アサイン管理支援ツールfapi](#)

スキルマップ作成・運用・メンテナンス・管理・ルール決めなどの手間を省き、スキル管理・取得スキルの可視化・評価の一元化管理を実現





スキルマップを手軽に低コストで！

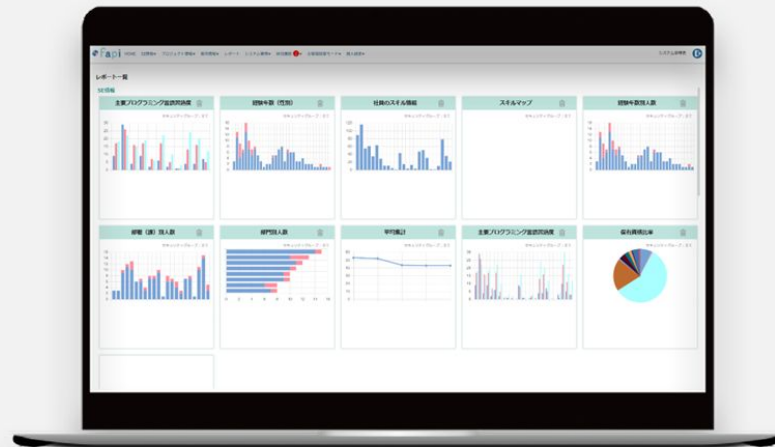
スキル管理・アサイン管理ツールfapi

スキルマップ作成・運用・メンテナンス・管理・ルール決めなどの
手間を省き、スキル管理・取得スキルの可視化・評価の
一元化管理を実現！

スキルの
可視化

業務の
効率化

利益率
の向上



詳しくはこちらから



fapi